

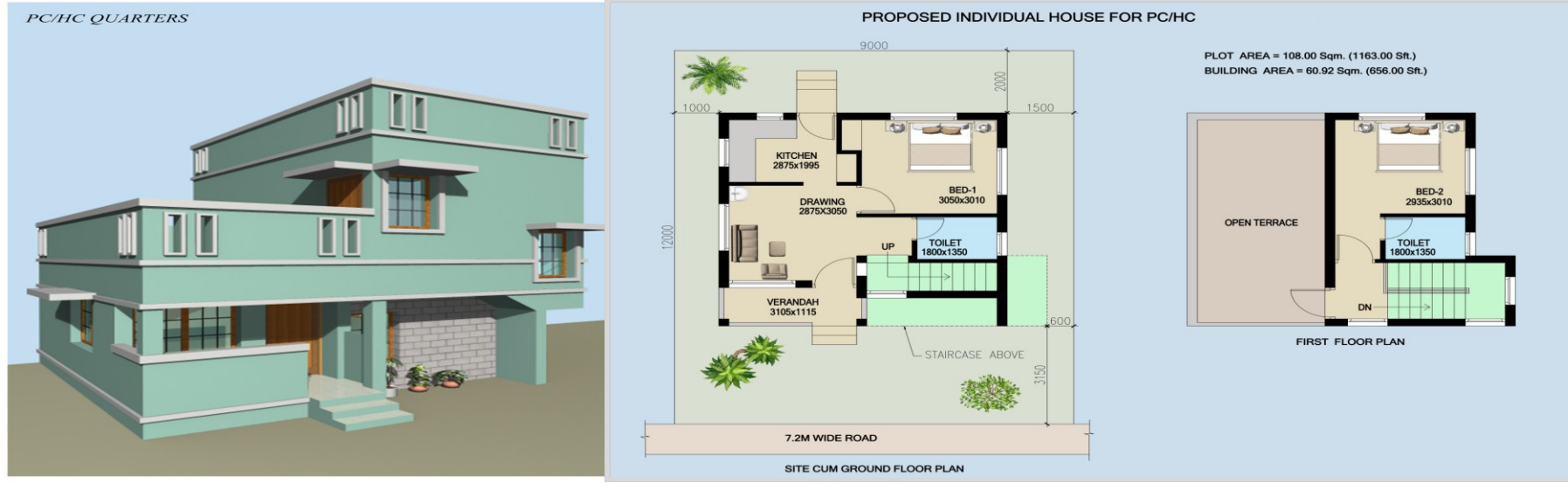
## தமிழ்நாடு காவலர் வீட்டு வசதிக் கழகம்

தமிழ்நாடு அரசு நிறுவனம் (ISO 9001 : 2015) தரச்சான்று பெற்ற நிறுவனம் ) எண்.132, ஈ.வெ.ரா. சாலை, கீழ்ப்பாக்கம், சென்னை - 10.

தமிழ்நாடு காவலர் வீட்டு வசதிக் கழகம் “உங்கள் சொந்த இல்லம்” திட்டத்தின் கீழ் சிவகங்கை மாவட்டம் (மற்றும்) வட்டம் பையூர்பிள்ளையல் கிராமத்தில் கட்டப்படவிருக்கும் 201 தனி வீடுகள் காவல்துறை, தீயணைப்பு (ம) மீட்புபணித்துறை மற்றும் சிறைத்துறைகளில் பணிபுரியும் பணியாளர்களுக்காக கட்டப்படவிருக்கும் திட்ட விவரம்

### தகுதி

காவலர் / தலைமைக் காவலர், தீயணைப்பு வீரர் / தீயணைப்புத்துறை ஓட்டுநர் / முன்னணி தீயணைப்பு வீரர், சிறைக்காவலர் / தலைமை சிறைக்காவலர் வரை 1162 சதுர அடி நிலத்தில் வீட்டின் கட்டிடப்பரப்பளவு 656 சதுர அடி ( 2 படுக்கை அறை வசதி ) (தோராய விலை ரூ.19.93 இலட்சம் )



### விண்ணப்பிக்கும் முறை

விண்ணப்பங்கள் கிடைக்கும் இடம்  
காவல் கண்காணிப்பாளர், காவல் ஆணையாளர்  
மற்றும் மாவட்ட பிரிவு அலுவலகங்கள் (Unit Offices)  
இலவசமாக பதிவிறக்கம் செய்ய

[www.tnphc.com](http://www.tnphc.com)

விண்ணப்பம் சமர்ப்பிக்க கடைசி நாள்

30.11.2018

மேலும் விவரங்கள் அறிய



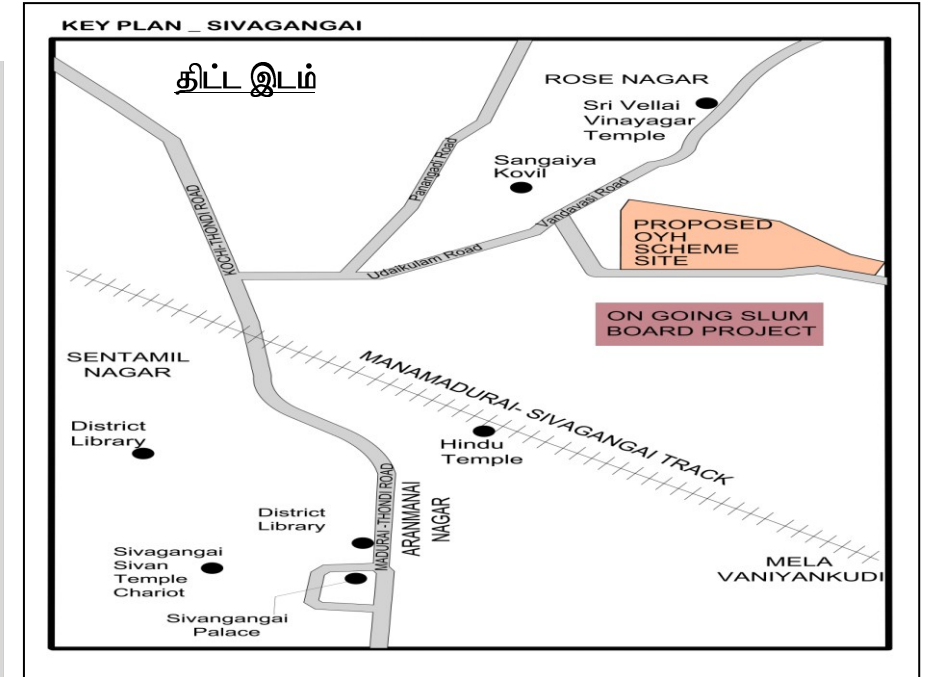
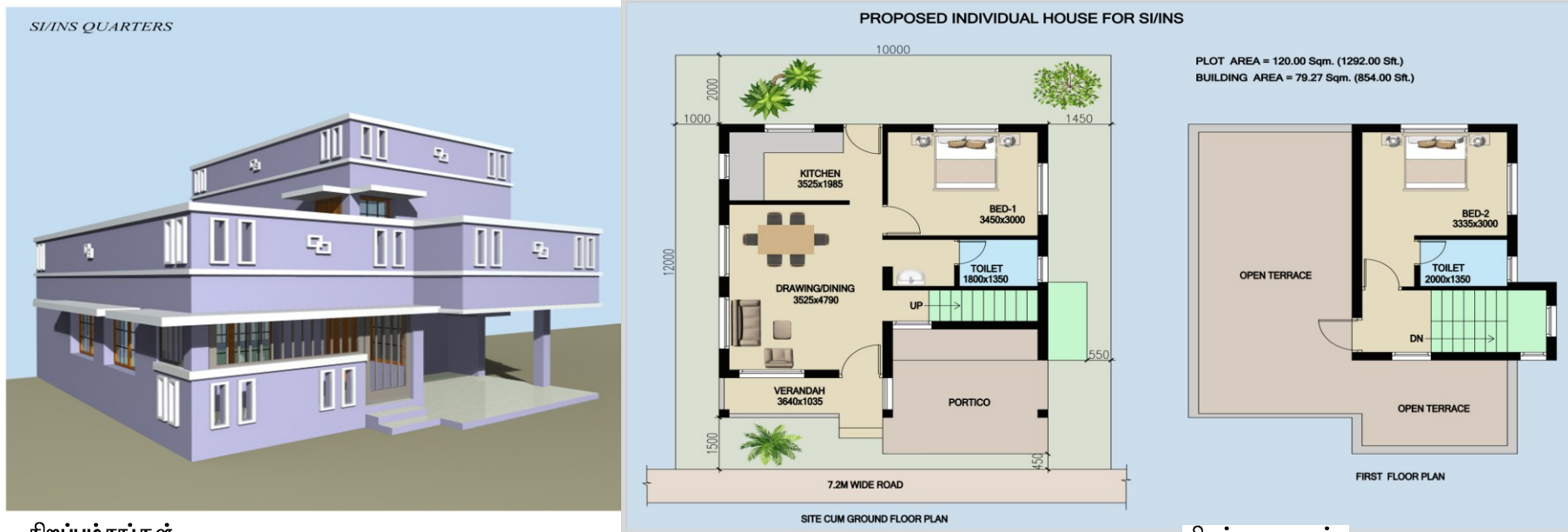
தமிழ்நாடு காவலர் வீட்டு வசதிக் கழகம்  
(ஐ.எஸ்.ஓ. 9001-2015 தரச்சான்று பெற்ற நிறுவனம்)  
132, ஈ.வெ.ரா. சாலை, கீழ்ப்பாக்கம், சென்னை-10

ஒதுக்கீட்டு பிரிவு, தலைமை அலுவலகம், 044-28364761 to 64

[www.tnphc.com](http://www.tnphc.com)

E-Mail : [tnphclho@gmail.com](mailto:tnphclho@gmail.com)

உதவி ஆய்வாளர் / ஆய்வாளர், நிலைய அலுவலர் / உதவி கோட்ட அலுவலர், உதவி சிறை அலுவலர் வரை 1292 சதுர அடி நிலத்தில் வீட்டின் கட்டிடப்பரப்பளவு 854 சதுர அடி ( 2 படுக்கை அறை வசதி ) (தோராய விலை ரூ.25.99 இலட்சம் )



### சிறப்பம்சங்கள்

- சிவகங்கை பேருந்து நிலையம் 2.70 கி.மீ. தொலைவில் அமைந்துள்ளது.
- சிவகங்கை இரயில் நிலையத்திலிருந்து 2.20 கி.மீ. தொலைவில் அமைந்துள்ளது.
- சிவகங்கை மாவட்ட ஆட்சித்தலைவர் மற்றும் மாவட்ட காவல்கண்காணிப்பாளர் அலுவலகம் மற்றும் அரசு கலை (ம) அறிவியல் கல்லூரி 4.00 கி.மீ. தொலைவில் அமைந்துள்ளது.
- மருத்துவ கல்லூரி மற்றும் மருத்துவமனை 4.50 தொலைவில் அமைந்துள்ளது.
- கேந்திர வித்யாலயா பள்ளி 1.20 கி.மீ. தொலைவில் அமைந்துள்ளது.
- திட்ட இடத்திற்கு பின்புறம் தமிழ்நாடு காவலர் (AR) ஆயுதப்படை வளாகம் அமைந்துள்ளது.
- திட்ட இடத்திற்கு அருகே தெற்கு பகுதியில் 100 மீட்டர் தொலைவில் தேசிய நெடுஞ்சாலை அமைவு உள்ளது.

### நிபந்தனைகள்

- தமிழ்நாடு முழுவதும் ஒரே தொகுப்பாக கருதப்படும். எனவே வீட்டிற்கான ஒதுக்கீடு விண்ணப்பிக்க எல்லா மாவட்டத்தை சேர்ந்தவரும் தகுதியானவர்கள்
- விண்ணப்பம் சமர்ப்பிக்கும் நேரத்தில் மதிப்பீட்டில் ஒரு சதவிகித தொகை, முன்வைப்பு தொகையாகவும் மற்றும் பதிவுக் கட்டணமாக ரூ.100-ம் வதலிக்கப்படும். விண்ணப்பதாரர் விலகிக்கொள்ளும் பட்சத்திலோ அல்லது ஒதுக்கீடு கிடைக்கப் பெறாதபட்சத்திலோ இந்த முன்வைப்புத்தொகை வட்டி இல்லாமல் திருப்பி அளிக்கப்படும். பதிவுக்கட்டணம் திருப்பி அளிக்கப்படமாட்டாது.
- விண்ணப்பங்கள் பெறப்பட்டவுடன் ஒதுக்கீடு முன்னுரிமை அடிப்படையில் தேர்வு செய்யப்படும்
- மீதித் தொகையை தமிழ்நாடு காவலர் வீட்டு வசதிக் கழகத்தின் நெறிமுறைகளின்படி செலுத்துதல் வேண்டும்

மேலும் தகவல்களுக்கு : திரு. சி. சங்கர், உதவிசெயற்பொறியாளர் , கைபேசி :98429 30179, திரு. எஸ். வெங்கடாசலபதி, உதவிசெயற்பொறியாளர் , கைபேசி :75984 21078, அவர்களை அணுகவும்